

# TO Series

POMPE da TRAVASO  
DRUM PUMPS



## CARATTERISTICHE PERFORMANCE

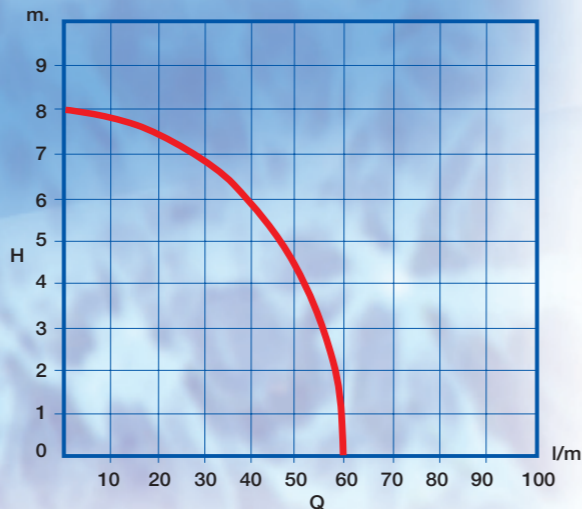
- Motore elettrico e pneumatico
- Concezione semplice e robusta
- Per trasferimento acidi ed alcalini
- Peso specifico fino a 1,8 Kg/dm<sup>3</sup>
- Materiali: PVC - PP - PVDF
- Organi di tenuta: PTFE - CERAMICA o GRAFITE
- Lunghezze del pescante: da 700 ÷ 900 ÷ 1200 mm

- Electric and air motor
- Easy and solid construction
- Handles acids and caustics chemicals
- Density till 1,8 Kg/dm<sup>3</sup>
- Materials: PVC / PP/ PVDF
- Seal: PTFE/CERAMIC or PTFE CARBON
- Length: 700 ÷ 900 ÷ 1200 mm

| MOTORE PNEUMATICO<br>AIR MOTOR | MOTORE MONOFASE<br>ELECTRICAL MOTOR |
|--------------------------------|-------------------------------------|
| BAR 6 - Kw 0,25                | V. 220 Kw 0.25                      |
| n° g/min. - RPM 3000           | n° g/min. - RPM 2800                |
| PESO: Kg 3                     | PESO: Kg 6                          |
| CONSUMO: Nmc/min. 0,5          | CONSUMO: Nmc/min. 0,5               |



TO Motore elettrico - *Electric motor*



la fonte  
srl.it

# TO Series

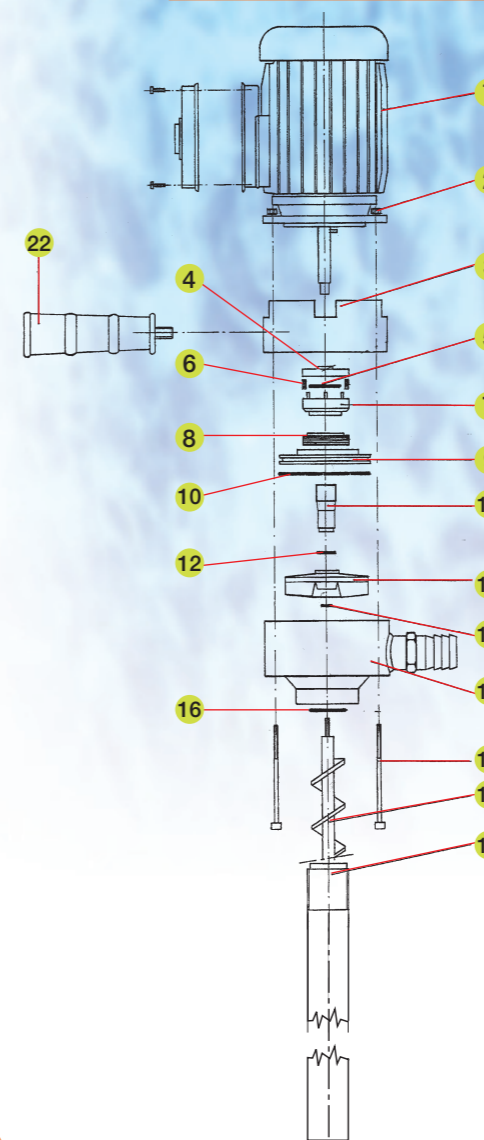
POMPE da TRAVASO  
DRUM PUMPS

L'impiego di motori a basso numero di giri consente il funzionamento continuo senza sollecitazione eccessiva degli organi in movimento di tenuta.

*Use of standard RPM 2800 motors permit to work for long period without stress of rotation & sealing part.*



## ESPLOSO SERIE TO - *ESPLoded VIEW SERIES TO*



- |                         |                          |
|-------------------------|--------------------------|
| 1 Motore                | 1 Motor                  |
| 2 Dado                  | 2 Nut                    |
| 3 Flangia               | 3 Bracket                |
| 4 Collare tenuta        | 4 Seal stubs             |
| 5 O-Ring tenuta         | 5 Seal O-Ring            |
| 6 Molla tenuta          | 6 Seal Spring            |
| 7 Anello rotante        | 7 Rotating ring          |
| 8 Anello statico        | 8 Static ring            |
| 9 Sede anello statico   | 9 Static ring holder     |
| 10 O-Ring corpo pompa   | 10 Pump housing O-Ring   |
| 11 Bussola porta tenuta | 11 Seal bearing holder   |
| 12 O-Ring sup. girante  | 12 Vase impeller O-Ring  |
| 13 Girante              | 13 Impeller              |
| 14 O-Ring inf. girante  | 14 Lower impeller O-Ring |
| 15 Corpo pompa          | 15 Pump housing          |
| 16 O-Ring tubo          | 16 Tube O-Ring           |
| 17 Vite                 | 17 Bolts screw           |
| 18 Coclea               | 18 Conveyor              |
| 19 Tubo                 | 19 Outer tube            |
| 22 Maniglia             | 22 Handle                |