

VANTAGGI

- Eccellente resistenza chimica
- Costruzione da Massello, senza additivi.

CARATTERISTICHE

- Materiali corpo: PP - PVDF - PVC
- Tmax= PP 70°C - PVDF 90°C - PVC 55°C
- Connessioni: Filettata (Standard) - Bocchettone (Optional)
- Lunghezza sotto flangia: 400-2.000 mm
- Vasta gamma di combinazione per coppia di bussole (vedi tabella)
- Girante aperta
- Flangia Supporto Realizzabile a Disegno

APPLICAZIONI

- Industria: Chimica, Galvanica, Circuiti Stampati
- Soluzioni Acide ed Alcaline con presenza di particelle solide in sospensione
- Depurazione Acque da Trattamenti Industriali

DATI TECNICI

	Portata max (l/min.)	Prevalenza max (m)	Motore (kw)	T max esercizio °C
50 Hz	350 ÷ 780	18 ÷ 27	1,5 ÷ 5,5	55 PVC 90 PVDF*
60 Hz	350 ÷ 780	18 ÷ 27	1,5 ÷ 5,5	70 PP

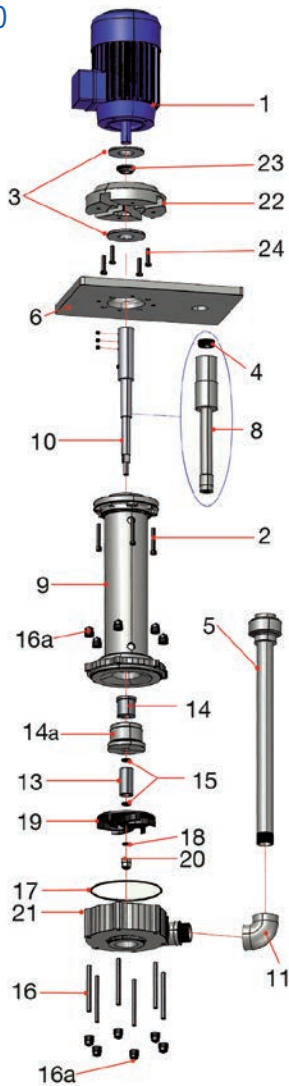
*Può variare in conformità al motore utilizzato e alla profondità della pompa.



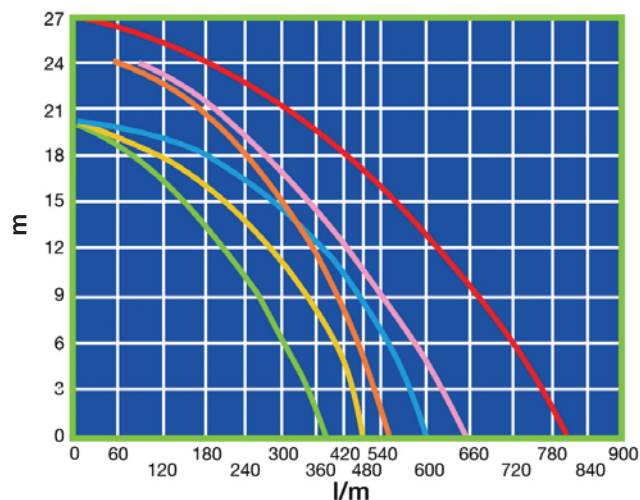
IDENTIFICAZIONE POMPA

Modello	Corpo pompa	Albero	Coppia di bussole statica/rotante	HSF mm	Attacchi	Optional
V3A1 V3A2 V3A3 V3B1 V3B2 V3B3	M = PP C = PVC V = PVDF	X = INOX AISI316 T = Titanio H = Hastelloy	1 = PTFE / PTFE 2 = PTFE / Grafite 3 = Grafite / Ceramica 4 = PTFE / Ceramica 5 = Grafite / Grafite 6 = Grafite/PTFE 8 = PTFE/Silicio	04 = 400 06 = 600 08 = 800 10 = 1000 12 = 1200 14 = 1400 16 = 1600 18 = 1800 20 = 2000	T = Filettato (Standard) B = Bocchettone (Optional) F = Flangiato (Optional)	S = Succhieruola C = Lanterna Alluminio con cuscinetto Ausiliario G = Giunto Elastico
V3A1	C	T	1	06	T	S

ESPLOSO



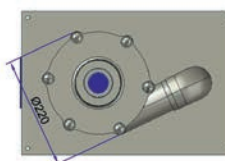
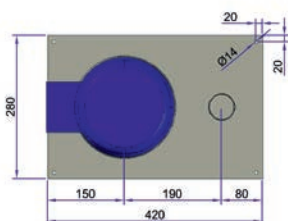
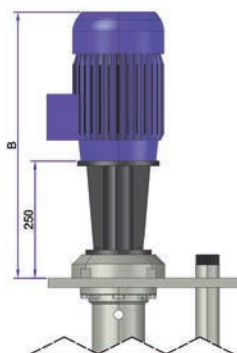
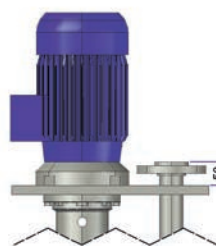
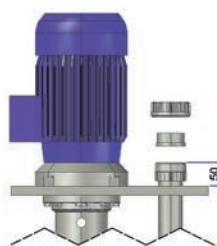
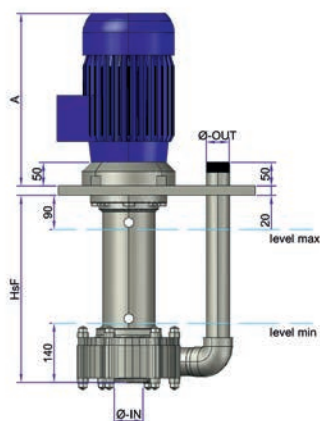
Descrizione particolari	
1	Motore
2	Viti
3	Deflettore
4	Anello tenuta
5	Mandata
6	Piastra
8	Rivest. albero
9	Colonna
10	Albero
11	Gomito
13	Bussola rotante
14	Bussola statica
14A	Sede bussola stat
15	O-Ring bussola
16	Viti corp. pompa
16A	Dado corp. pompa
17	O-Ring corpo pompa
18	O-Ring ogiva
19	Girante
20	Ogiva
21	Corpo pompa
22	Lanterna vapori
24	Anello tenuta
24A	Dadi lanterna



- **V3A1**
- **V3B1**
- **V3A2**
- **V3B2**
- **V3A3**
- **V3B3**

Riferimenti curve: acqua a temperatura ambiente

DIMENSIONI



Mod.	DIMENSIONI D'INGOMBRO				MOTORE			
	Ø-IN	Ø-OUT	A	B	LsF	Kw	HP	rpm
V3A1	DN50 / 2"	DN32	305	505	≤ 400	1.5	2	2800
V3A2		1"1/4	332	532		2.2	3	2800
V3A3						400+600	4	5.5
V3B1		DN40	357	557	1000+1500	3	4	2800
V3B2		1"1/2			1500+2000	4	5.5	2800
V3B3				368	568		5.5	7.5

LAFONTE.EU si riserva il diritto di apportare modifiche ai propri prodotti, senza darne preavviso, al fine di ottenerne un continuo miglioramento